

MINI BOTTLE CAN

PRODUCT INFORMATION

ミニボトル缶製品情報



MINI BOTTLE CAN

FEATURES

ミニボトル缶の主な特徴



原寸大イメージ
Full-scale image

01 STYLISH
FEATURE スタイリッシュ



02 SAFETY
FEATURE 安心・安全



03 ENVIRONMENT
FEATURE 環境



04 TOTAL SOLUTION
FEATURE トータルソリューション

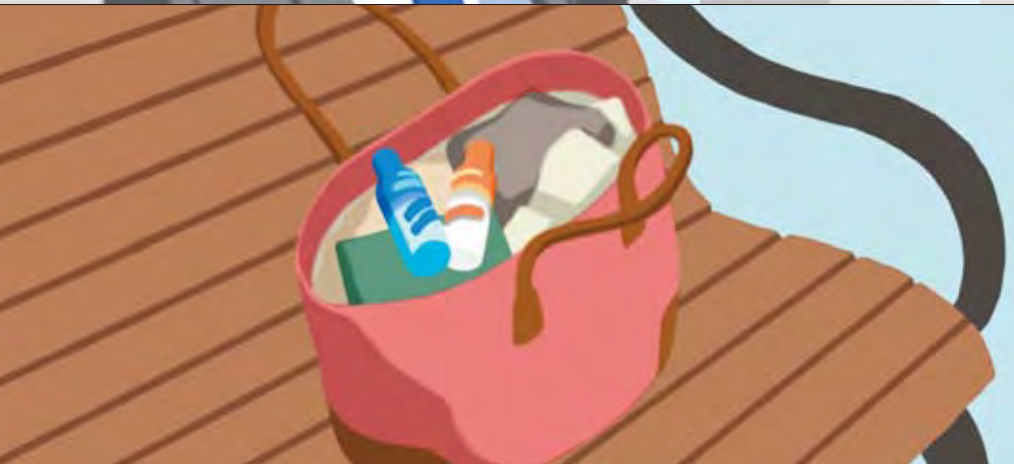




with a Scene of...

ミニボトル缶は様々なシーンにマッチする容器です。
小容量、小サイズで新しいライフスタイルをご提案致します。

Mini bottle can fits for various situations.
It is a compact and fashionable beverage can which proposes new life styles.



ボトルからキャップまで、 デザインは自由自在。

Design applicable from bottle to cap, allowing freedom in design.



01
FEATURE

オシャレするミニボトル Stylish Mini Bottle Can

ミニボトル缶は缶胴からキャップまで印刷を施すことができますので、お客様のご要望に広くお応えできます。

Mini Bottle can is printable from can body to cap, which allows us to meet the wide range of design requests from our customers.

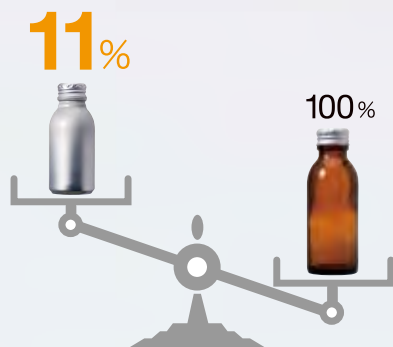


丈夫で軽いアルミ素材

Light and tough aluminum

ミニボトル缶の重さは、同容量のガラスビンのおよそ10分の1。非常に軽く、落しても割れにくいので、安全にお取り扱い頂くことができます。

The weight of mini bottle can is approximately 1/10 of glass bottle of the same volume. It is very light and hard to break even if you drop it. Therefore it is safe to handle.



中味を保護するバリア性能

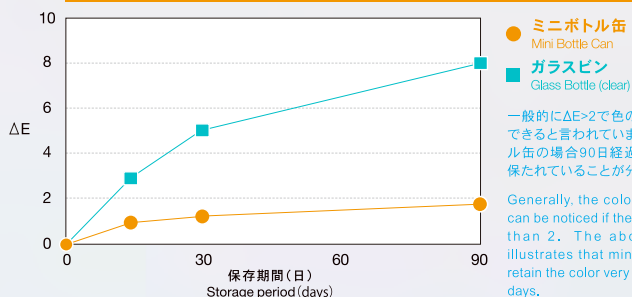
Barrier property for content protection

ミニボトル缶は遮光性に優れているので、光を嫌う機能性飲料も安心して詰めることができます。^{*1} また、酸素バリア性もガラスビンと同等のレベルです。

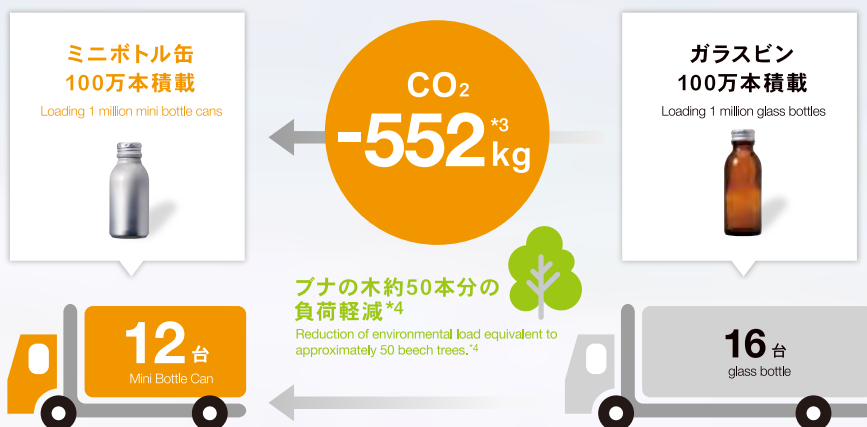
Mini bottle can is made from aluminum which has a light shielding effect. Therefore, beverages containing light sensitive ingredients can be filled.^{*1} In addition, it has the same level of gas barrier properties as glass bottle, which prevents oxidation of content.

*1 オレンジジュースの色調変化(常温保存)

Color change of orange juice (at room temperature)



容器が軽くなると、環境負荷も低減されます。輸送面では、ガラスビンをミニボトル缶に変更すると以下のようなメリットが生まれます。^{*2}
Lightweight package reduces environment burden. Converting from glass bottle to mini bottle can brings following logistics advantages.^{*2}



^{*2} 充填後のミニボトル缶とガラスビンそれぞれ100万本をトラック15台で100km輸送する場合。
Shipment of 1 million filled mini bottle cans and glass bottles respectively by 15ton trucks for 100km.

^{*3} 省エネ法告示で定められた「改良トンキロ法」により試算。
Calculated based on "improved tons x distance" method.

^{*4} ブナの木1本のCO₂吸収量で換算すると約50本の負荷軽減となります。ブナの木は1年間で11kgのCO₂を吸収します。
試算条件: 樹齢100年 立木本数500本/haのブナ林(独立行政法人森林総合研究所試算)

When converting the amount of CO₂ reduction by mini bottle can to CO₂ absorption by beech tree, it is equivalent to 50 beech trees. Beech tree absorbs 11 kg CO₂ per year. Calculation: 500 trees of 100 year old beech/ hectare of beech forest (Estimated by an independent administrative institution, Forestry and Forest Products Research Institute).

お客様のご要望に合わせて、商品ができるまでをサポート致します。
Support your productization based on your requests.





<http://www.daiwa-can.co.jp>

〒100-7009 東京都千代田区丸の内 2-7-2 JP タワー 9階
TEL. 03-6212-9700 FAX. 03-6212-9770

